

Laboratoire 3

Configurer le matériel et Installation, Gestion des programmes

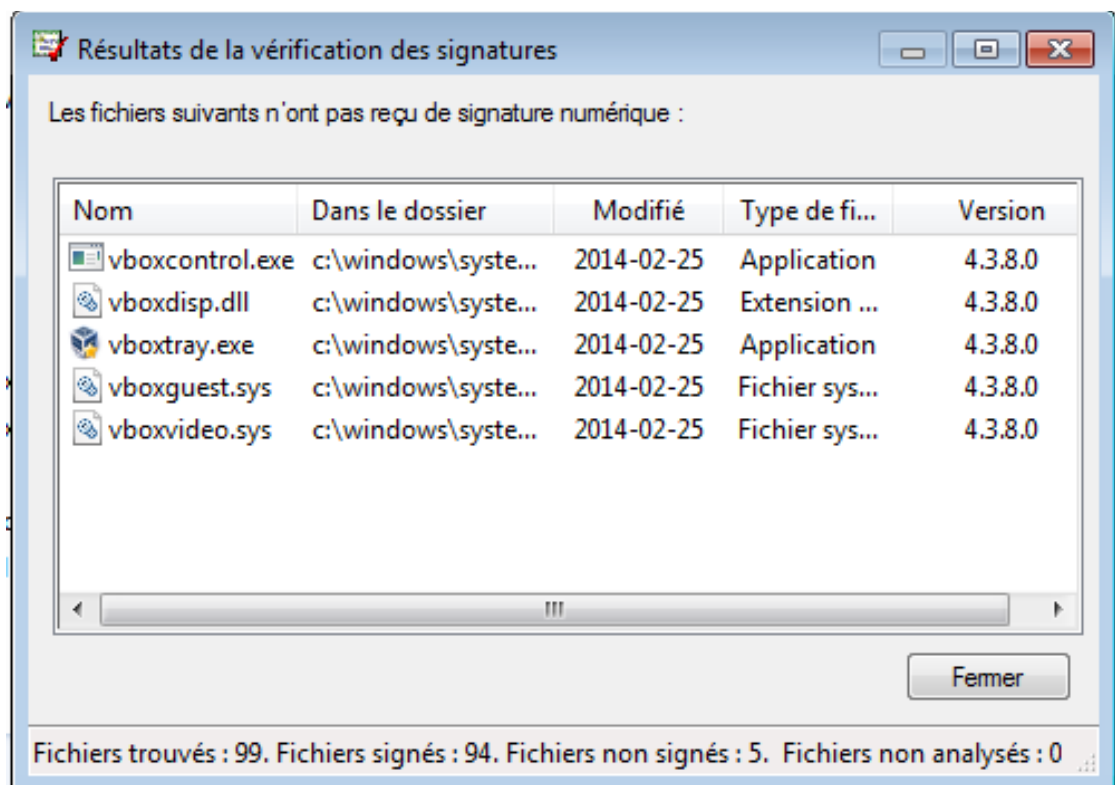
Partie I : Configurer le materiel

Utilisez un document word pour répondre aux questions suivantes :

1. Signature des pilotes

Trouvez les pilotes non signés de votre VM windows7, prenez un screenshot de votre fenetre *sigverif*

À titre d'exemple voilà ce que j'ai eu comme résultat dans ma VM Windows7



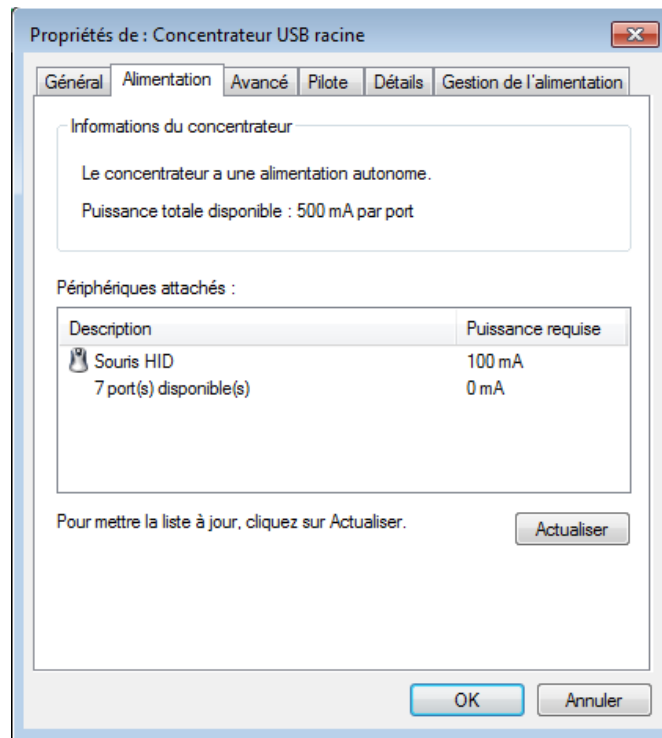
2. Périphériques cachés

Suivez les instructions dans le livre pour afficher les périphériques cachés. Le professeur viendra vérifier si c'est bien fait au moment de la correction

3. Affichage de la puissance électrique requise par la souris USB

Faites un screenshot de la fenêtre montrant la puissance électrique requise pour votre souris.

À titre d'exemple, ma souris a besoin de 100ma pour fonctionner :



4. Configuration des imprimantes :

Installez une imprimante pdf sur votre VM, (exemple : *pdfcreator*¹)

Configurez votre imprimante pour qu'elle puisse être utilisé entre 08 :00 et 18 :00

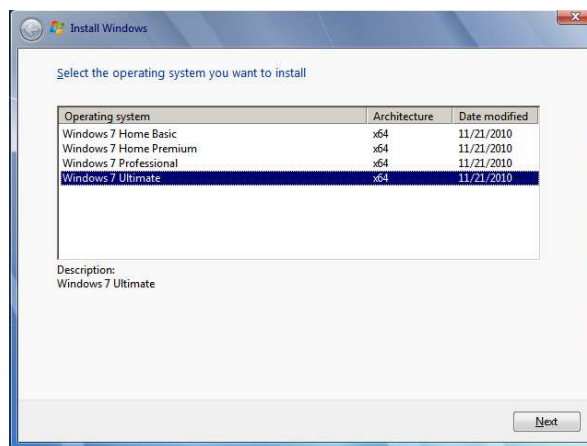
Le professeur viendra vérifier si c'est bien fait au moment de la correction

¹ <http://www.commentcamarche.net/download/telecharger-128-pdfcreator>

Partie II : Installation et Gestion des programmes

Pour cette partie du laboratoire, vous devez installer, dans une nouvelle VM, Windows 7 version intégrale (Ultimate)

Utilisez l'ISO d'installation fourni par le professeur et assurez-vous d'utiliser un disque de 30 GO. Assurez-vous, au moment de l'installation, de choisir la version intégrale (Ultimate) :



À la fin, n'oubliez pas d'installer les additions invitées.

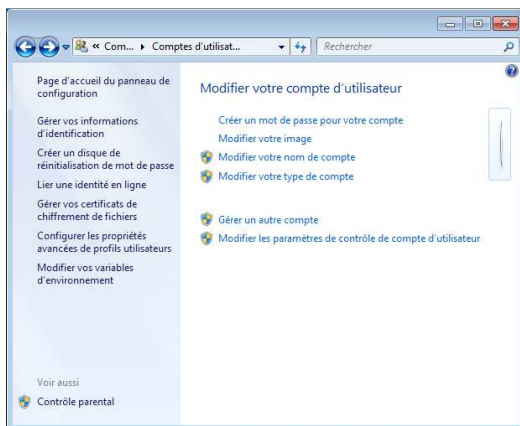
I. Installation et Gestion des programmes

1. Activer le compte Invité

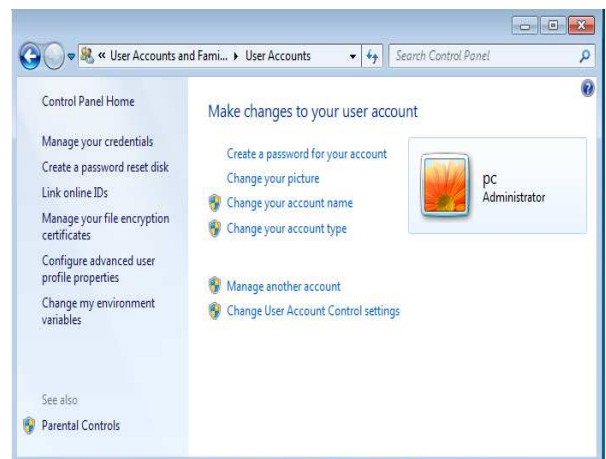
Dans cette étape vous allez activer le compte invité de votre machine VM Windows Ultimate

Allez dans panneau de configuration/comptes d'utilisateur

Version française



version anglaise



Cliquez sur Gérer un autre compte, puis cliquez sur Invité

Version française



version anglaise



Cliquez sur Activez

Fermez la session, puis loguez-vous avec le compte Invité pour l'essayer.

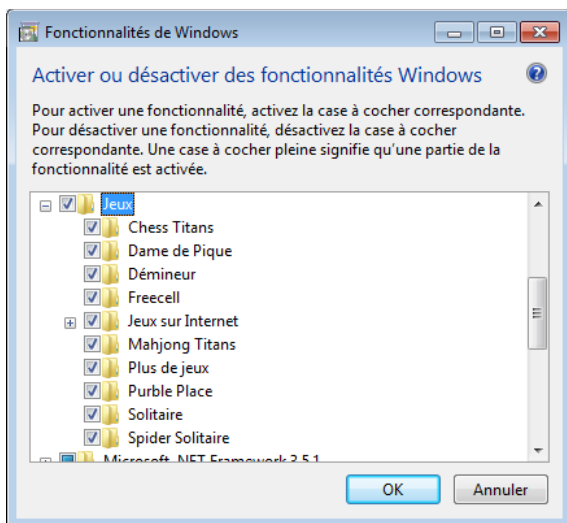
Après avoir essayé le compte Invité, connectez-vous avec votre compte habituel.

2. Installer les jeux

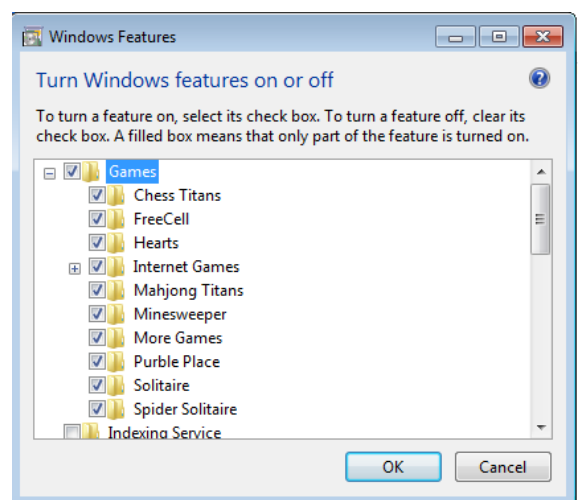
Dans cette partie vous allez activer les jeux dans Windows.

Ouvrez le gestionnaire des fonctionnalités Windows (voir le livre) puis activez les Jeux

Version française



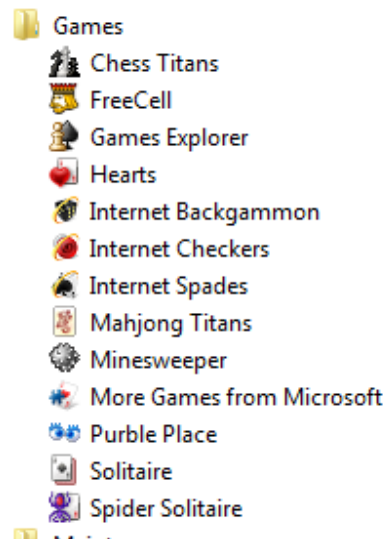
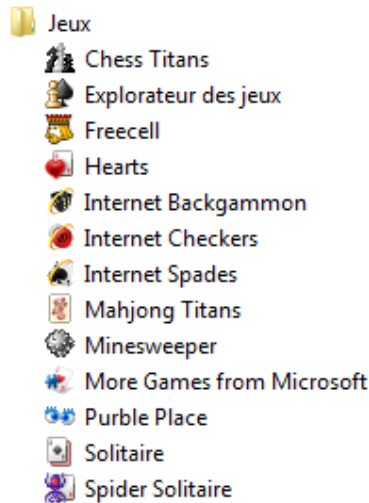
version anglaise



Une fois terminé, allez vérifier dans le menu de démarrage si les jeux sont là

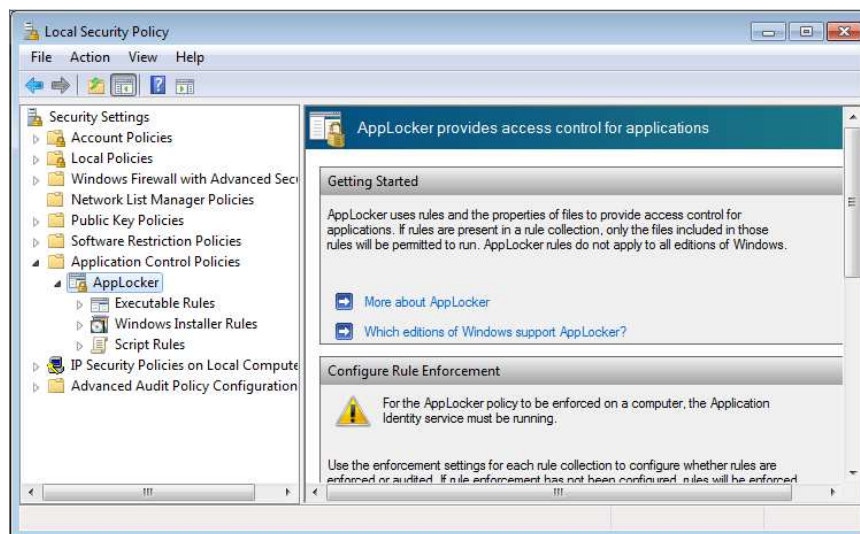
Version française

version anglaise



3. Applocker

Pour configurer Applocker, vous devez d'abord aller dans **Stratégie de sécurité locale**

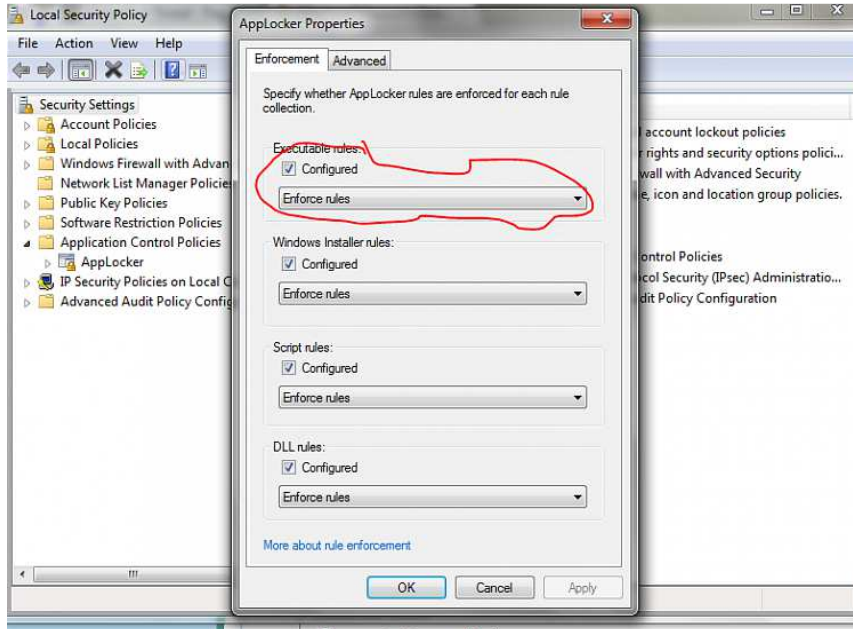


Puis suivre les étapes décrites dans le livre pour l'activer.

Une fois fait, vous devez démarrer le service **identité de l'application** (voir le livre)



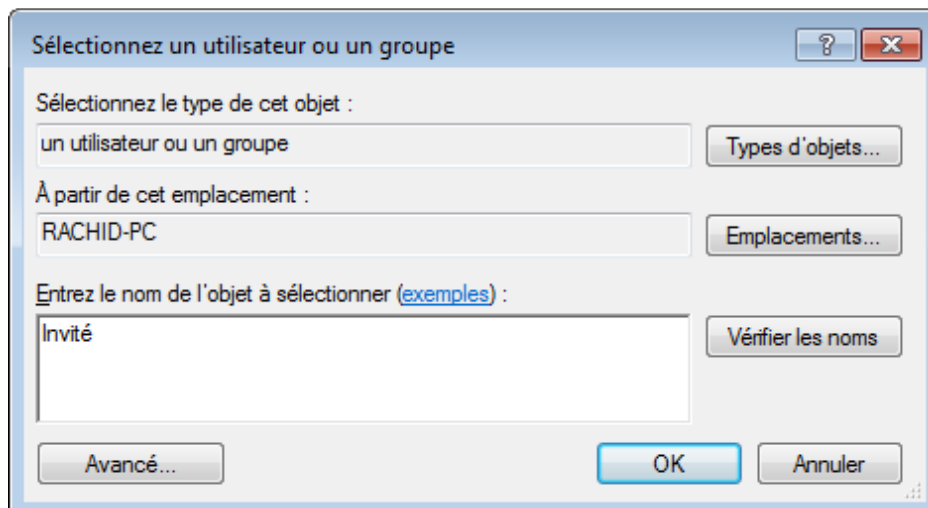
N'oubliez pas d'activer AppLocker dans les propriétés des stratégies locales comme suit :



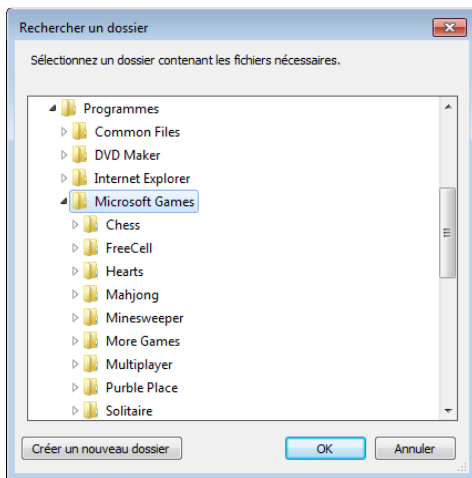
4. Bloquer l'accès aux jeux pour les invités

Dans cette partie, vous allez tester l'application AppLocker de Windows (voir le livre) pour bloquer les jeux au compte Invité à l'exception du jeu d'échecs.

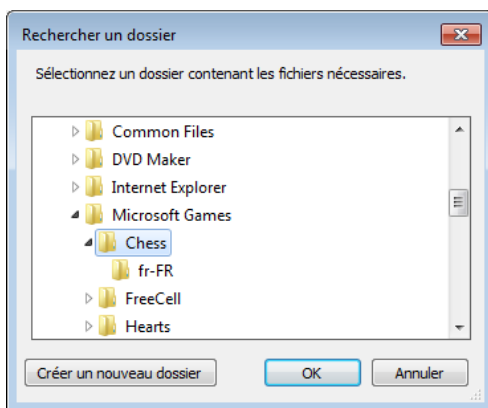
Dans la phase de sélection d'utilisateur ou de groupe, sélectionnez Invité comme suit :



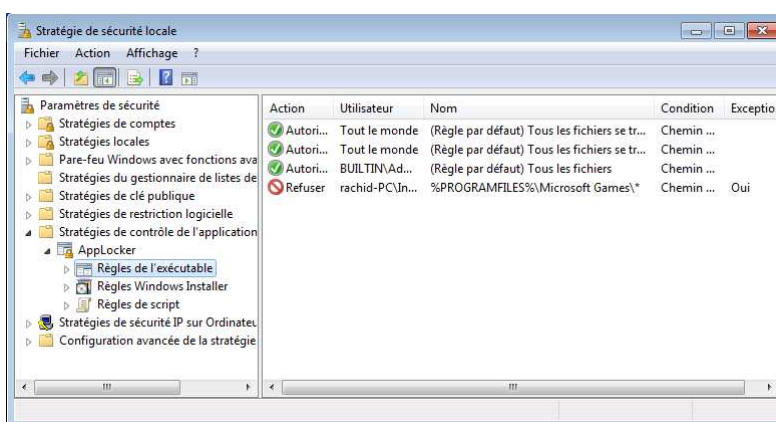
Choisir le chemin d'accès suivant :



Pour les exceptions ajoutez le chemin d'accès suivant



N'oubliez pas de confirmer pour les règles par défaut pour avoir la configuration suivante :



Enfin, pour finir n'oubliez pas d'activer le service *Identité de l'application*