

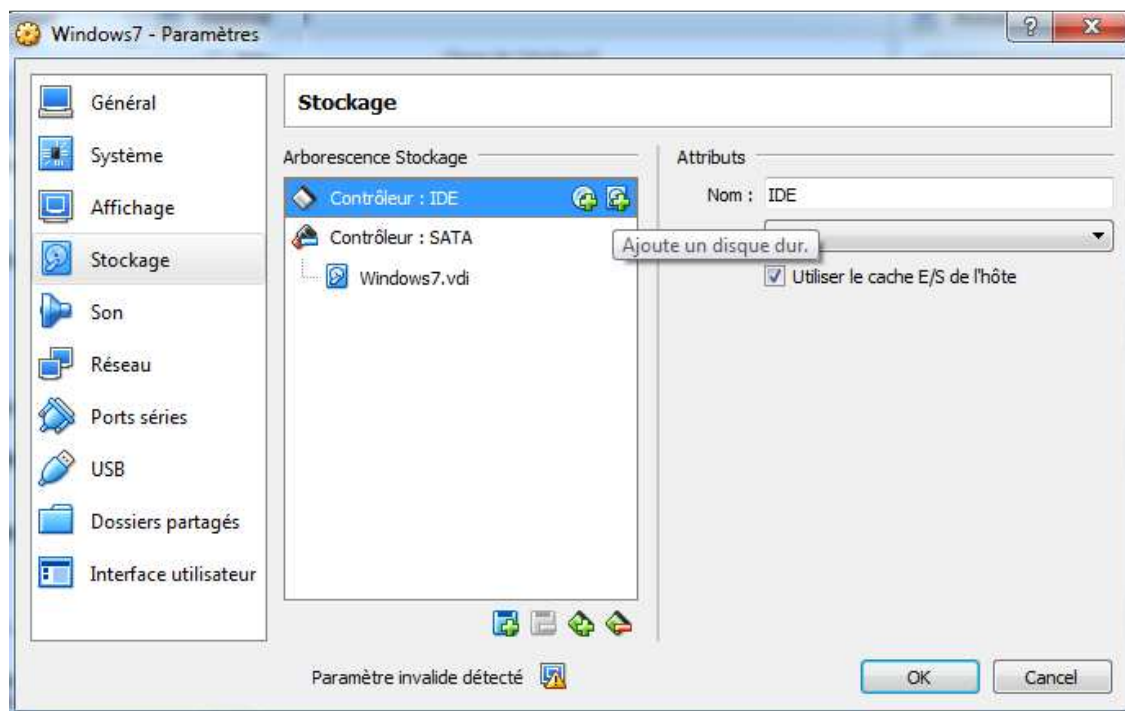
Laboratoire 4

Gestion des disques

Pour ce laboratoire, vous utiliserez votre la VM Windows 7 professionnel installée au premier cours.

Utilisez un document word pour répondre aux questions de ce laboratoire.

À travers VirtualBox, inséré un disque de 25 go à votre VM Windows 7



Question 1 :

Lancez votre Windows 7 puis allez dans le gestionnaire des disques et partitionnez votre disque que vous venez d'ajouter comme suit :

Taille du volume	Nom du volume	La lettre attribuée	Type de formatage
5GO	VolumeZ	Z	NTFS
5GO	VolumeY	Y	FAT32
5GO	VolumeX	X	NTFS
5GO	VolumeW	W	FAT32

Notez que 5 GO=5120 Mo

Utilisez un document word pour répondre aux questions suivantes :

Question 2 : Combien de partitions principales disposez-vous ?

Question 3 : Combien de lecteurs logique disposez-vous ?

Question 4 : Quelle est la taille de la partition Étendue?

Supprimez le volume W,

Question 5 : Combien de partitions principales disposez-vous ?

Question 6 : Combien de lecteurs logiques disposez-vous ?

Question 7 : Quelle est la taille de la partition étendue?

Question 8 : Créez un dossier dans votre bureau nommé "Archive" avec des fichiers textes à l'intérieur, puis utilisez le chiffrement EFS pour crypter votre dossier Archive. Déplacez ce fichier vers le lecteur Z.

Connectez-vous avec le compte **Invité**, puis essayez d'ouvrir votre dossier.

Faites un screenshot de la fenêtre obtenue

Question 9: Créez un fichier test.txt sur votre bureau. Compressez ce fichier en utilisant la compression NTFS.