

Mathieu Bérubé
Stéphane Roger

Gestion de Projet
420-KA6-LG et 420-KHK-LG

Analyse du projet
Pharmatik

Présenté à
Joan-Sébastien Morales

Collège Lionel-Groulx
26 septembre 2008

Table des matières

Lexique	3
Diagramme de déploiement	4
Diagramme de cas d'utilisations globaux	5
Sous-système 1 : Modification de la base de données	6
Diagramme des cas d'utilisations	6
Diagramme d'identité-relation	7
Diagrammes de séquences	7
Sous-système 2 : L'utilisation du site Internet	9
Diagramme des cas d'utilisations	9
Diagramme d'identité-relation	9
Diagrammes de séquences	10
Sous-système 3 : L'utilisation de l'ordinateur Pharmatik en Pharmacie	13
Diagramme des cas d'utilisations	13
Diagramme d'entité-relation	13
Diagrammes de séquences	14
Sous-système 4 : Le traitement d'une commande	16
Diagramme des cas d'utilisation	16
Diagramme d'entité-relation	16
Diagramme de séquence	17
Sous-système 5 : Le traitement des actions du robot	18
Diagramme des cas d'utilisation	18
Diagramme d'entité-relation	18
Diagramme de séquence	19
Sous-système 6 : Le traitement de l'image	20
Diagramme des cas d'utilisation	20
Diagramme de classes et d'entité-relation	20
Diagrammes de séquences	21
Annexe 1 : Interface d'utilisateur	23
Interface du Pharmacien (Clients)	23
Interface du Pharmacien (Médicaments)	24
Interface client en pharmacie	25
Interface client Web	26

Lexique

Ce lexique est pour clarifier des termes qui seront utilisés pour cette analyse.

- Ordinateur Pharmatik : C'est l'ordinateur qui se retrouve en pharmacie, disponible pour le client;
- MAJ : Mise à jour;
- Code Barre : Un code barre sera fourni à l'utilisateur, pour commander sa prescription en pharmacie. Dans le meilleur des cas, ce code barre serait déjà à l'endos de la carte d'assurance maladie;
- Rapport : Ce rapport, créé par l'analyseur d'image, contient les informations reliées aux pilules sur la table : le nombre de pilules, leurs positions sur l'axe des abscisses et sur l'axe des ordonnées.
- Dire Salutation (optionnel) : Ce cas d'utilisation permet à l'utilisateur d'être saluer par l'ordinateur. Il porte la mention « optionnel » car ce cas fait parti de la solution « Pharmatik + ». Il sera implanté seulement si le temps nous le permet.
- Dire Prescription (optionnel) : Ce cas d'utilisation permet à l'utilisateur d'apprendre les détails de sa prescription et la posologie. . Il porte la mention « optionnel » car ce cas fait parti de la solution « Pharmatik + ». Il sera implanté seulement si le temps nous le permet.
- Base de données (BD) : Permet de stocker des informations en lien avec les clients, leurs prescription, les pilules, l'inventaire de ces pilules, la pharmacie et garde les coordonnées des point du robot en mémoire. Cette dernière table sert à la réinitialisation du robot, après un quelconque incident. De cette façon, nous ne perdrons pas de temps à entrée les point plusieurs fois.

Diagramme de déploiement

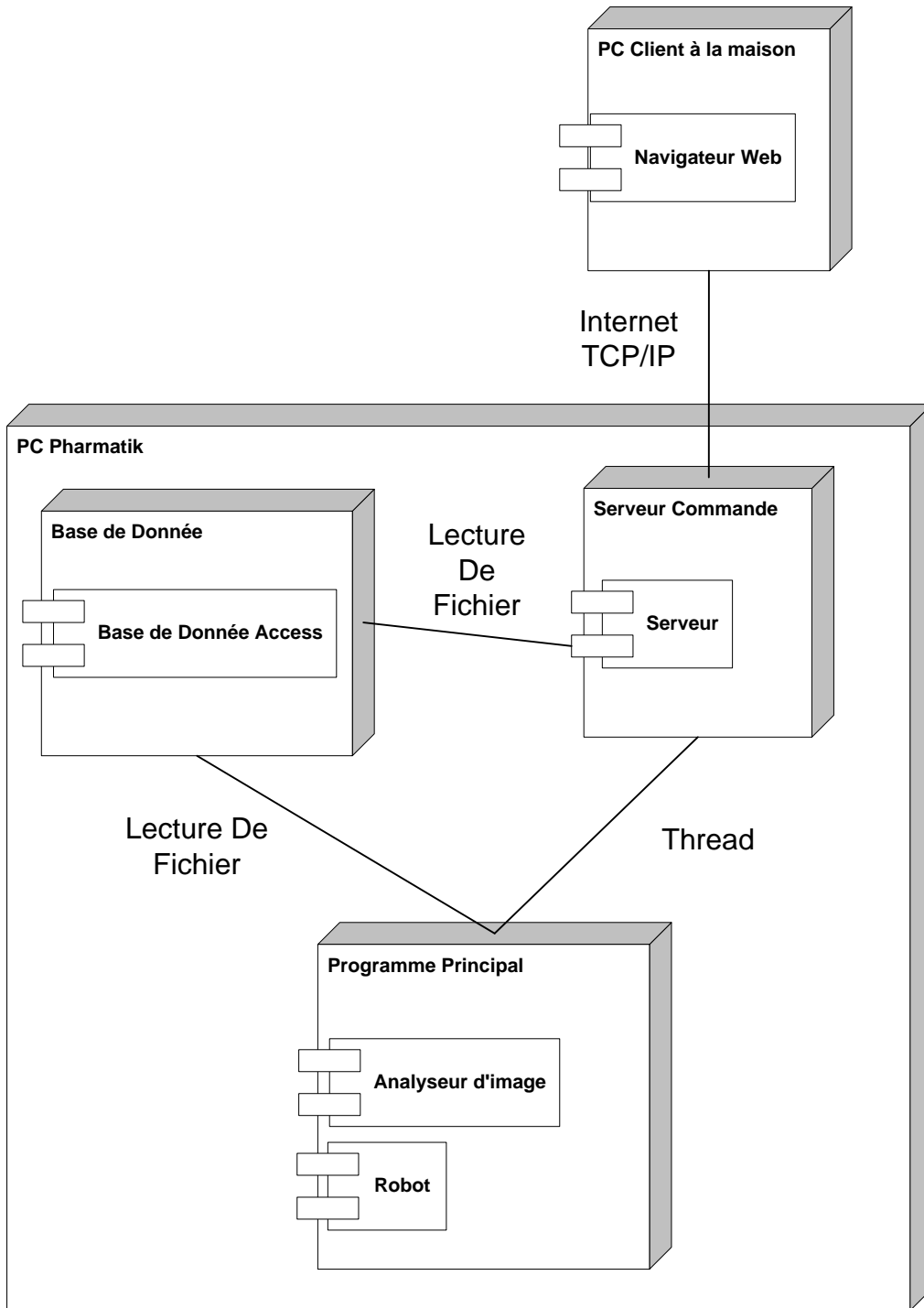
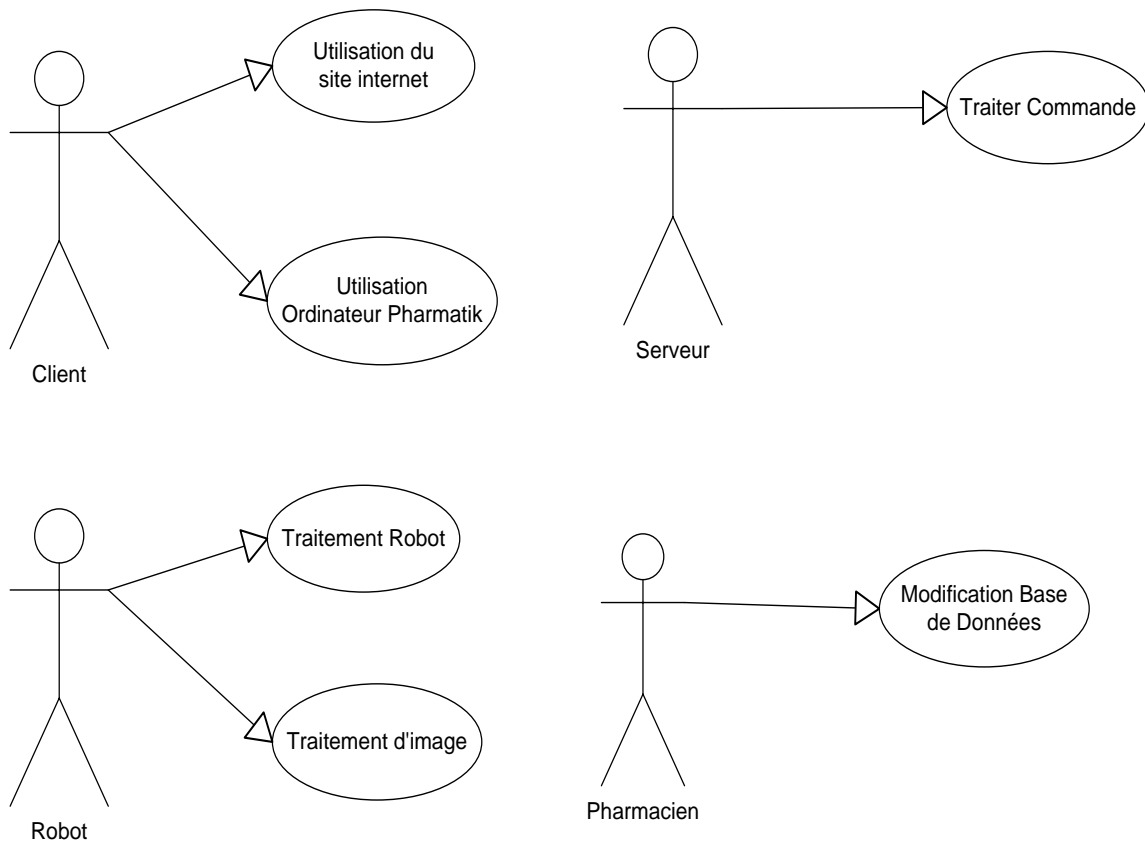


Diagramme de cas d'utilisations globaux

Il y a 6 sous-systèmes dans notre projet :

- La modification de la base de données;
- L'utilisation du site Internet;
- L'utilisation de l'ordinateur Pharmatik en Pharmacie;
- Le traitement d'une commande;
- Le traitement des actions du robot;
- Le traitement de l'image;



Sous-système 1 : Modification de la base de données

Permet au pharmacien de gérer les informations nécessaires pour le bon fonctionnement du programme

Diagramme des cas d'utilisations

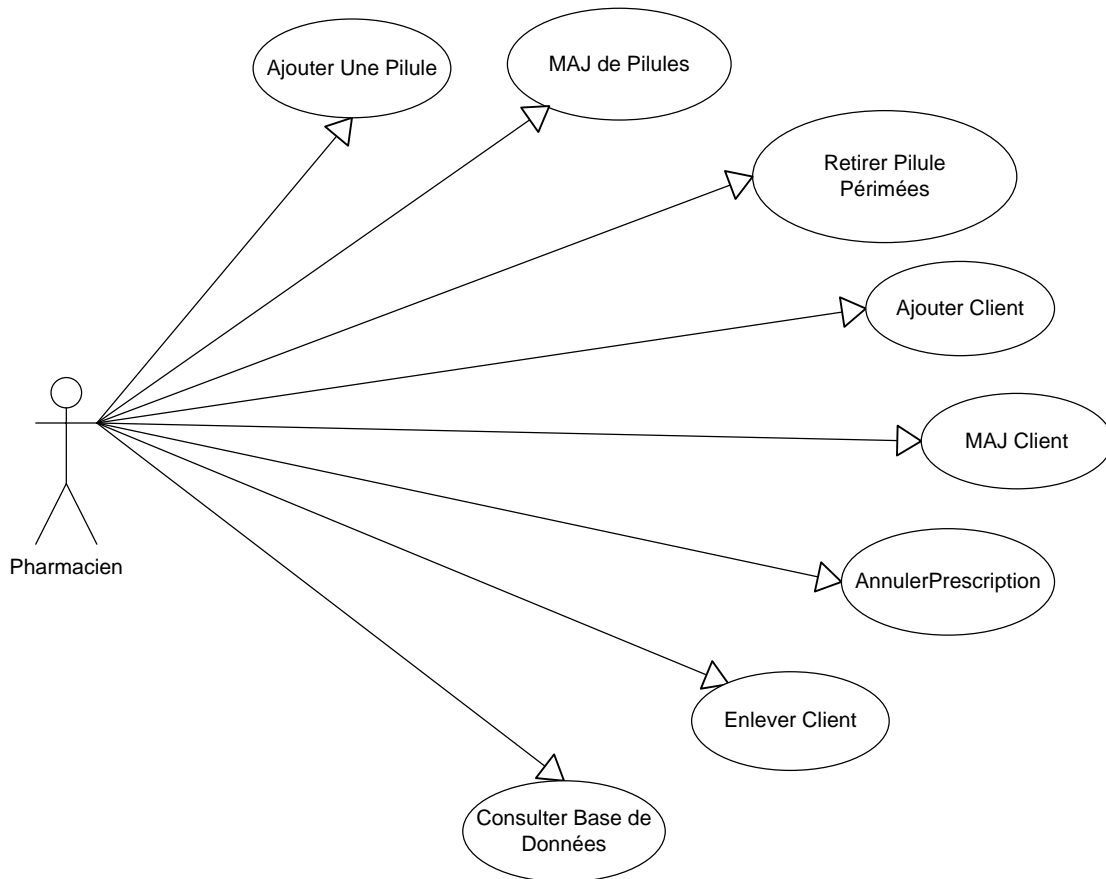
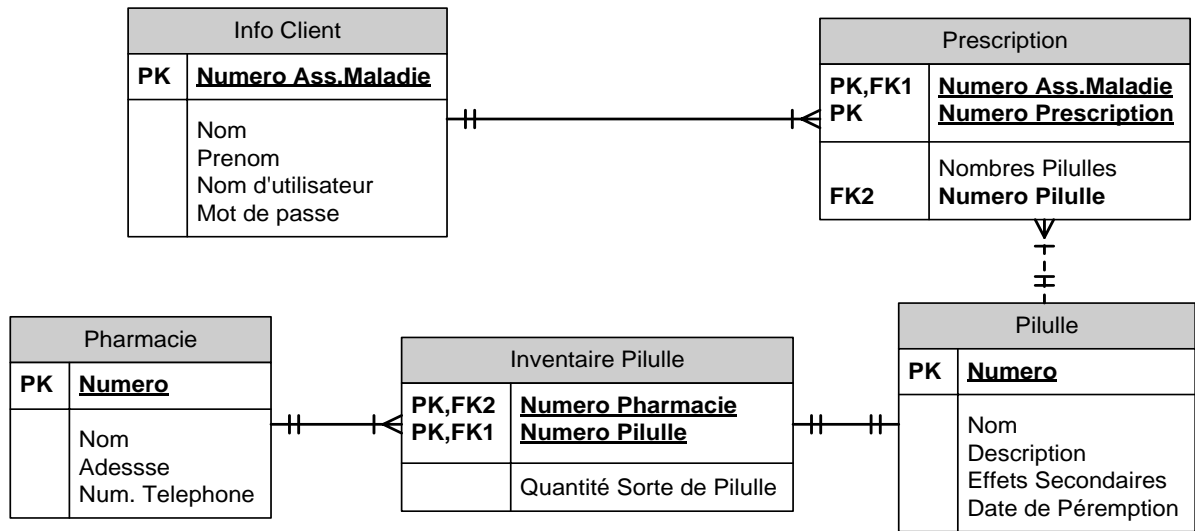
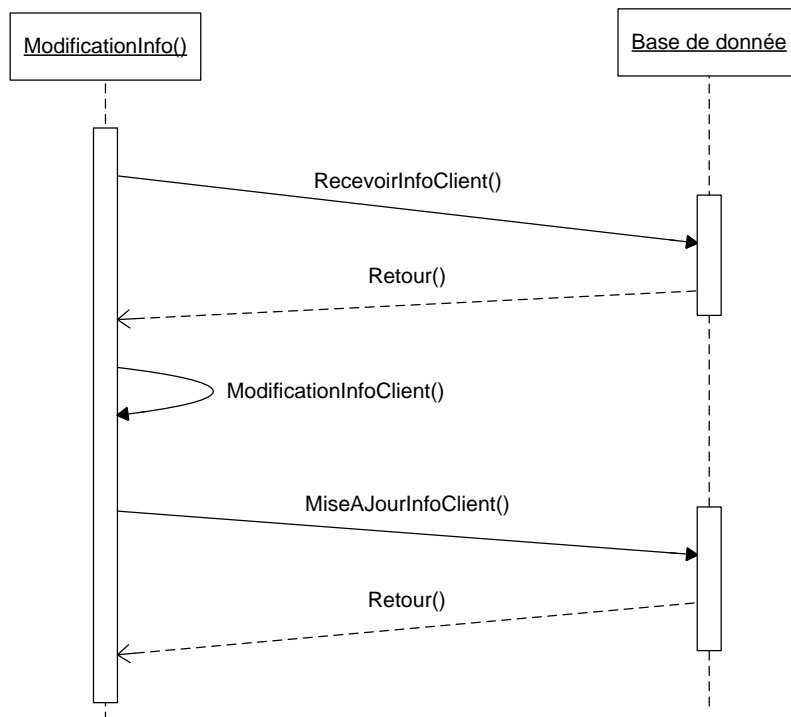


Diagramme d'identité-relation

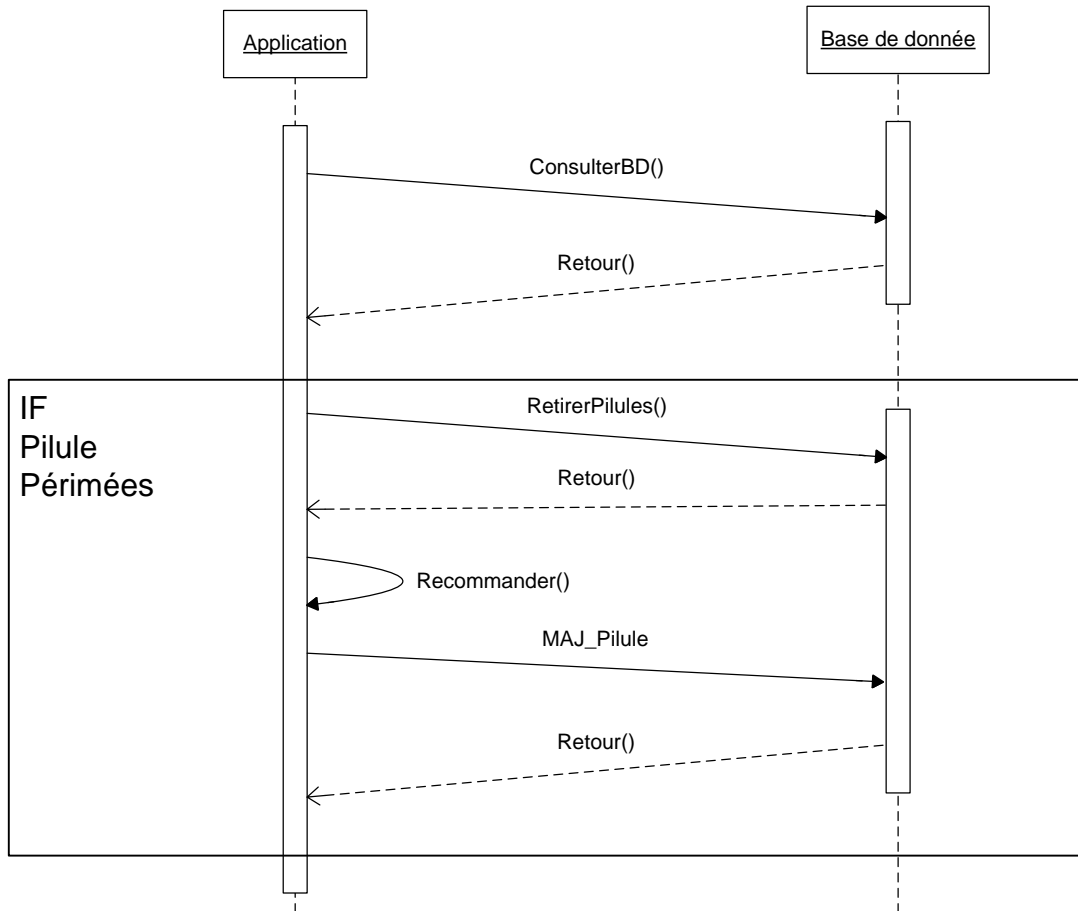


Diagrammes de séquences

Modifier les informations d'un client



Retrait d'une pilule périmée



Sous-système 2 : L'utilisation du site Internet

Après s'être enregistré auprès de son pharmacien, l'utilisateur peut utiliser le site Internet pour renouveler sa prescription.

Diagramme des cas d'utilisations

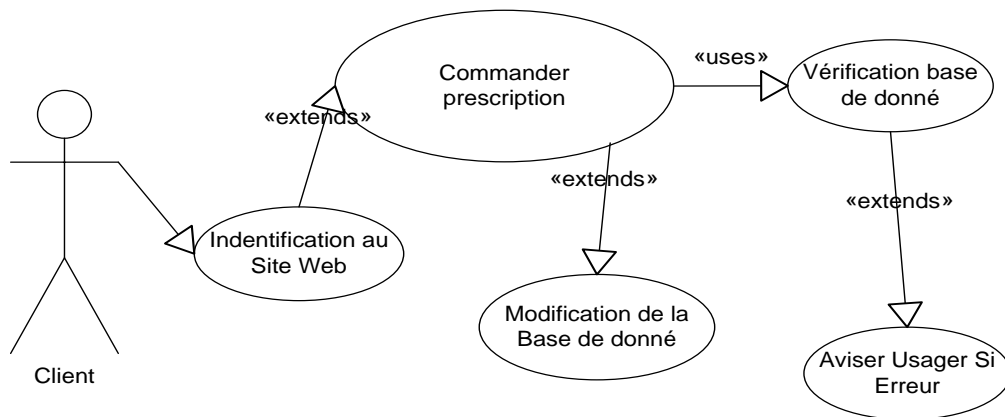
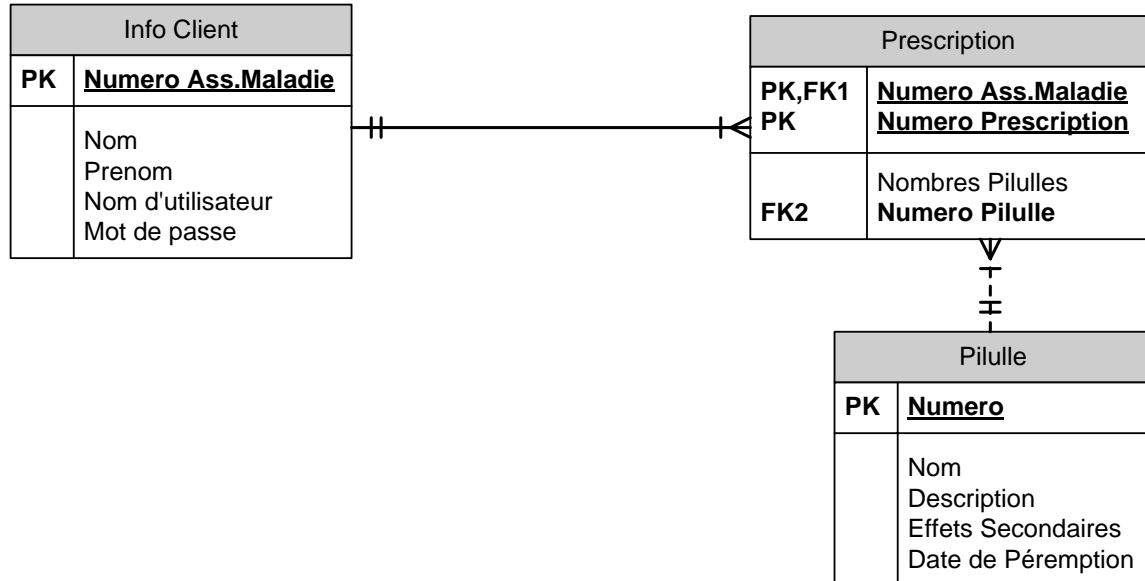
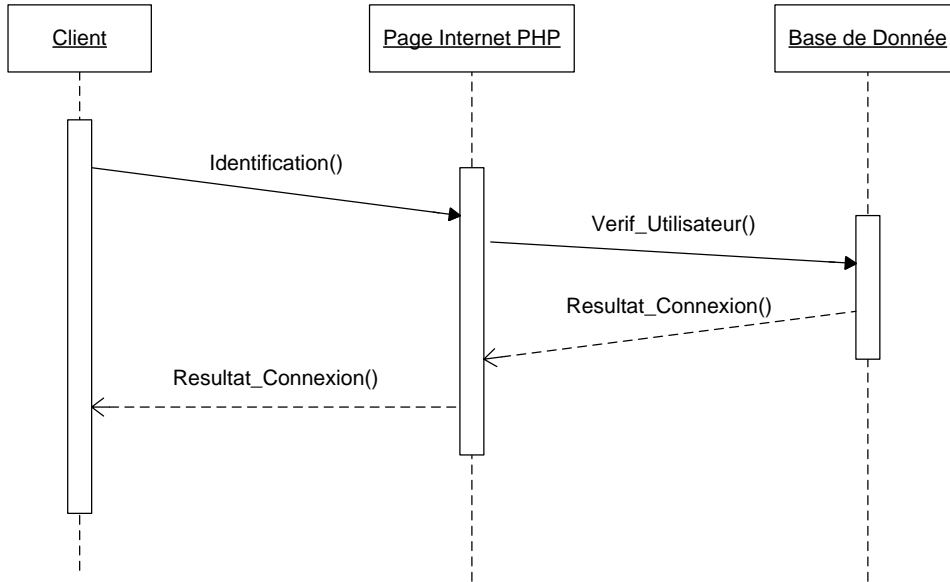


Diagramme d'identité-relation



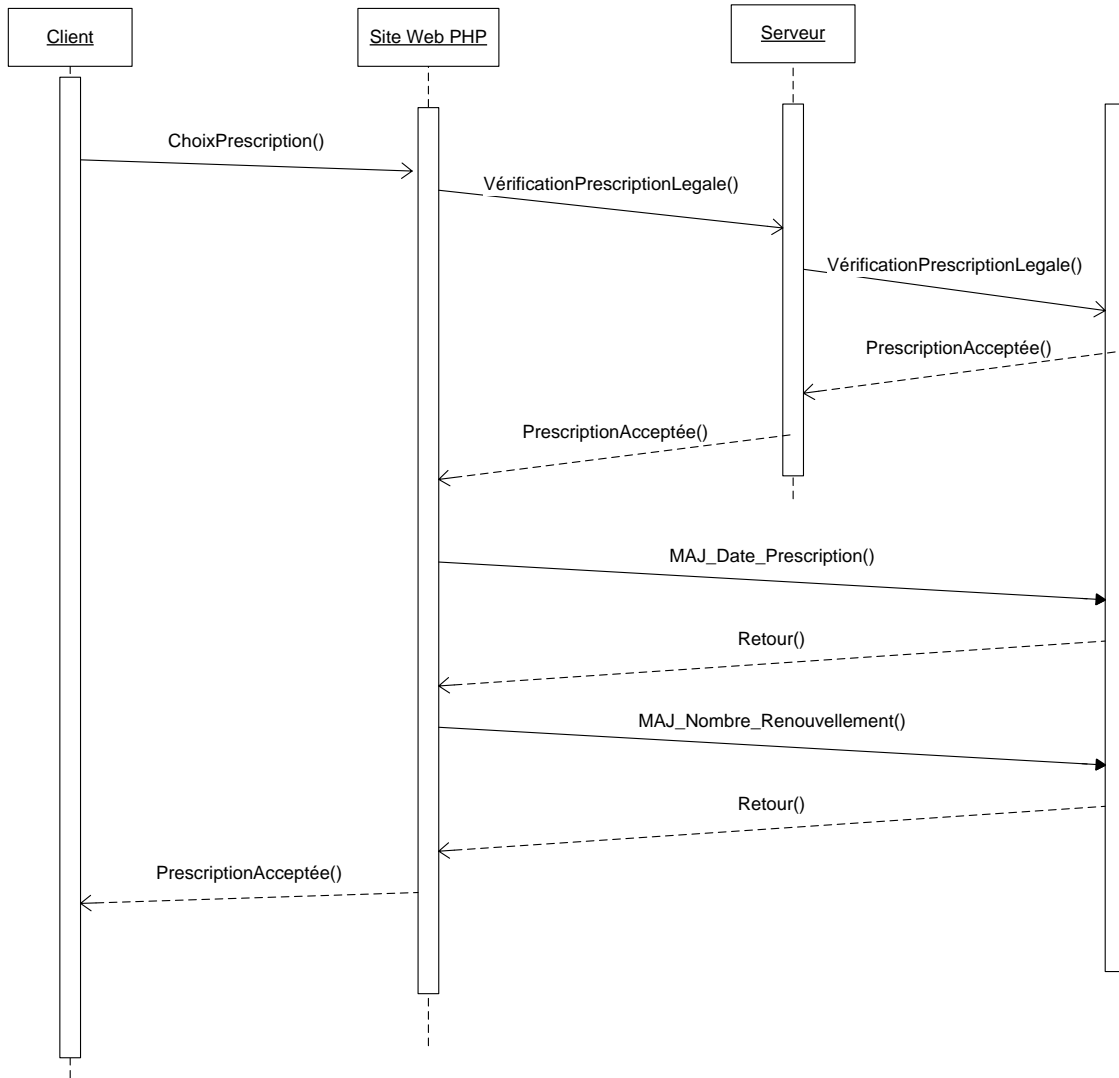
Diagrammes de séquences

Connexion au site Internet



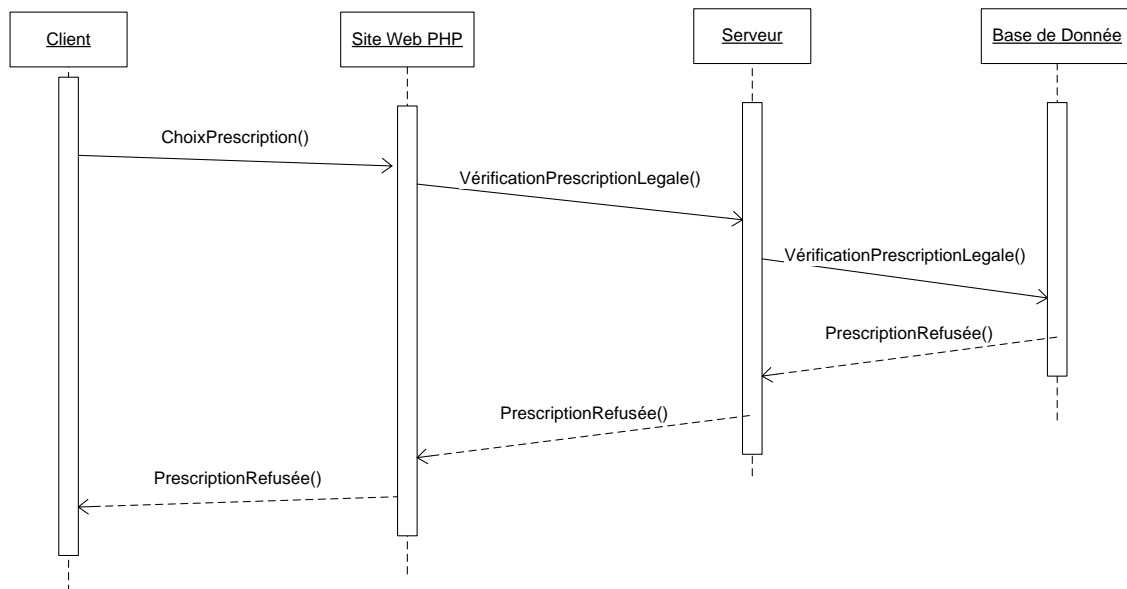
Choix d'une prescription autorisée

N.B. : La connexion doit être réussie pour accéder à cette partie.



Choix d'une prescription refusée

N.B. : La connexion doit être réussie pour accéder à cette partie.



Sous-système 3 : L'utilisation de l'ordinateur Pharmatik en Pharmacie

Après s'être enregistré auprès de son pharmacien, l'utilisateur peut se présenter en pharmacie pour renouveler sa prescription.

Diagramme des cas d'utilisations

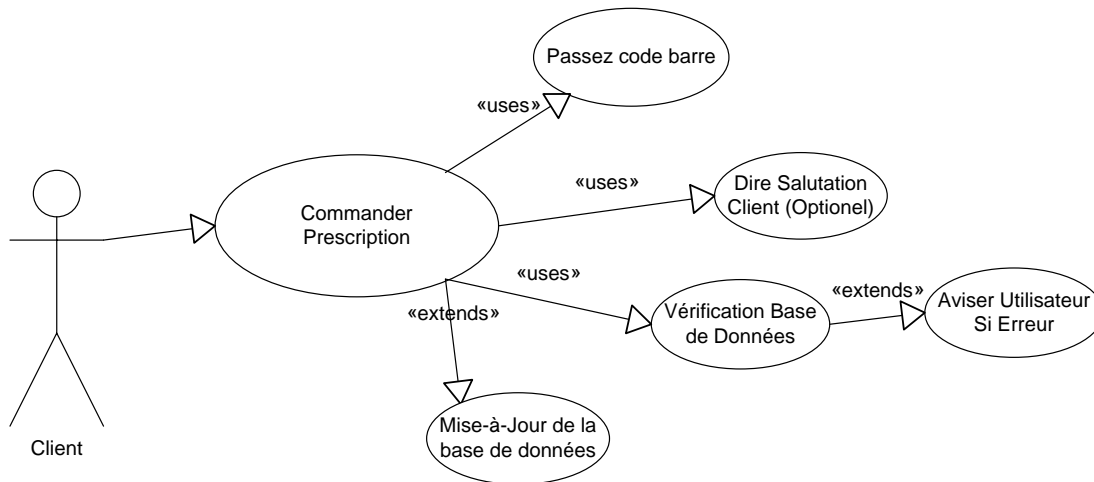
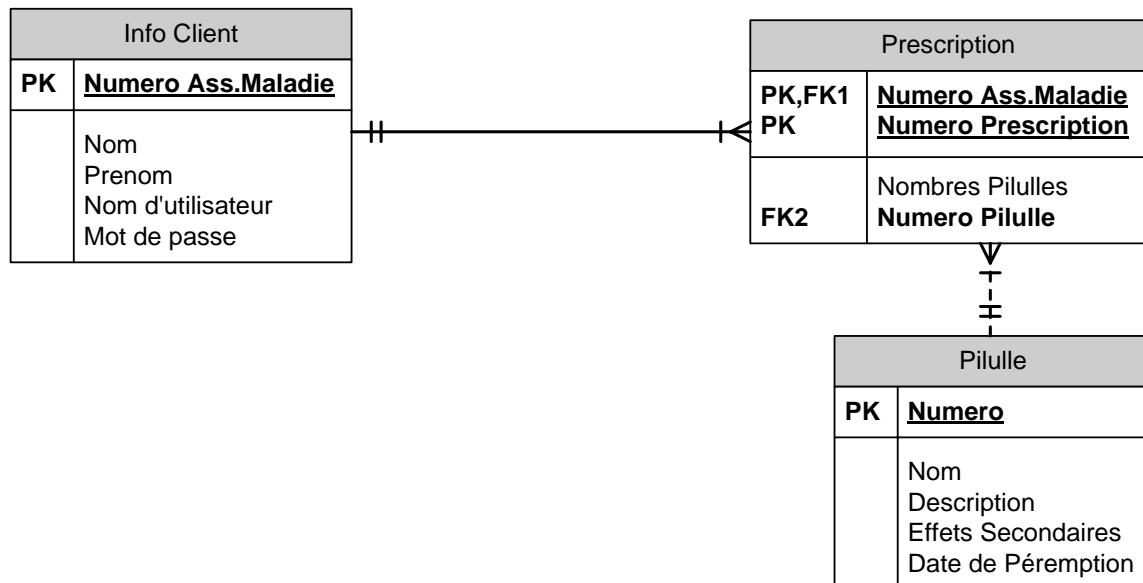
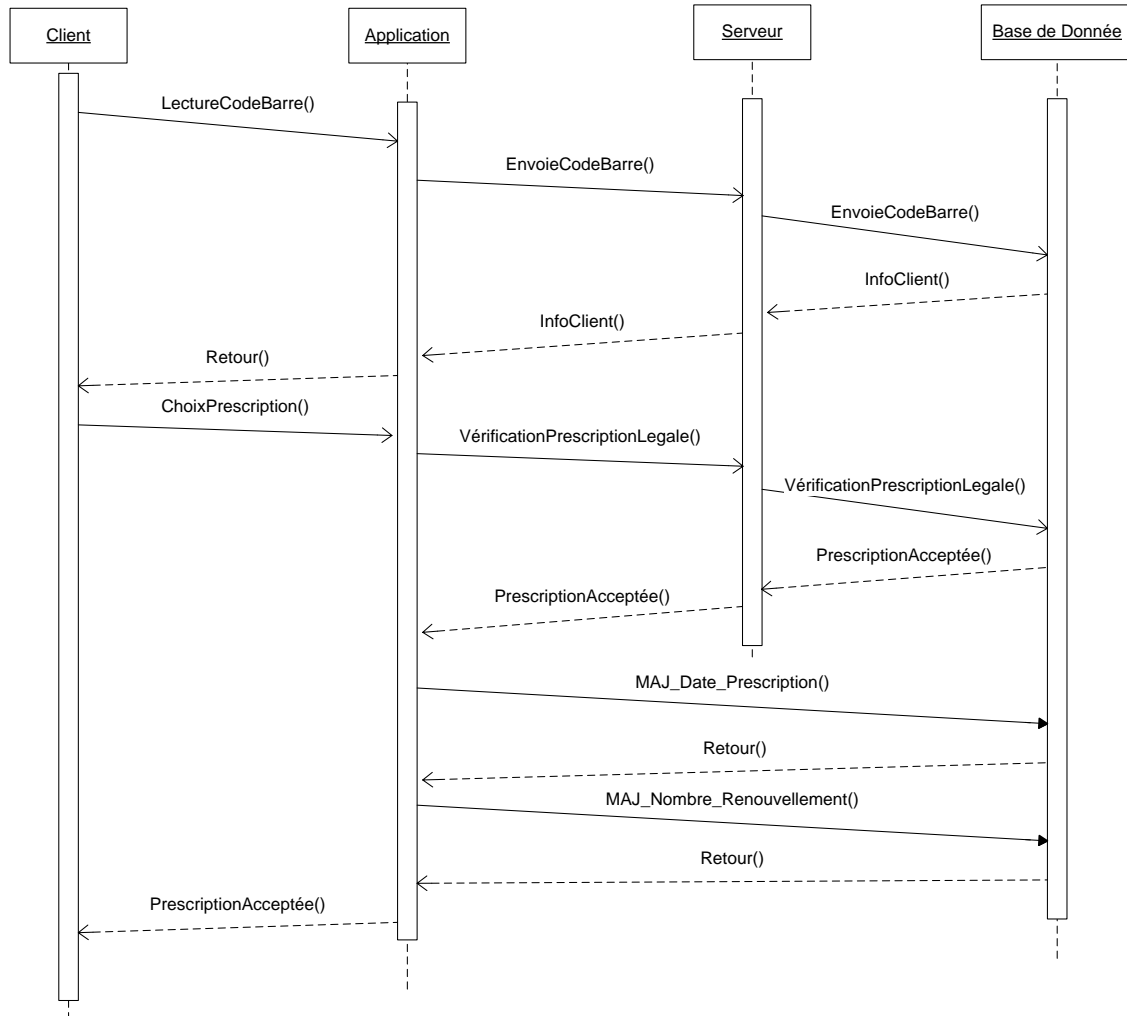


Diagramme d'entité-relation

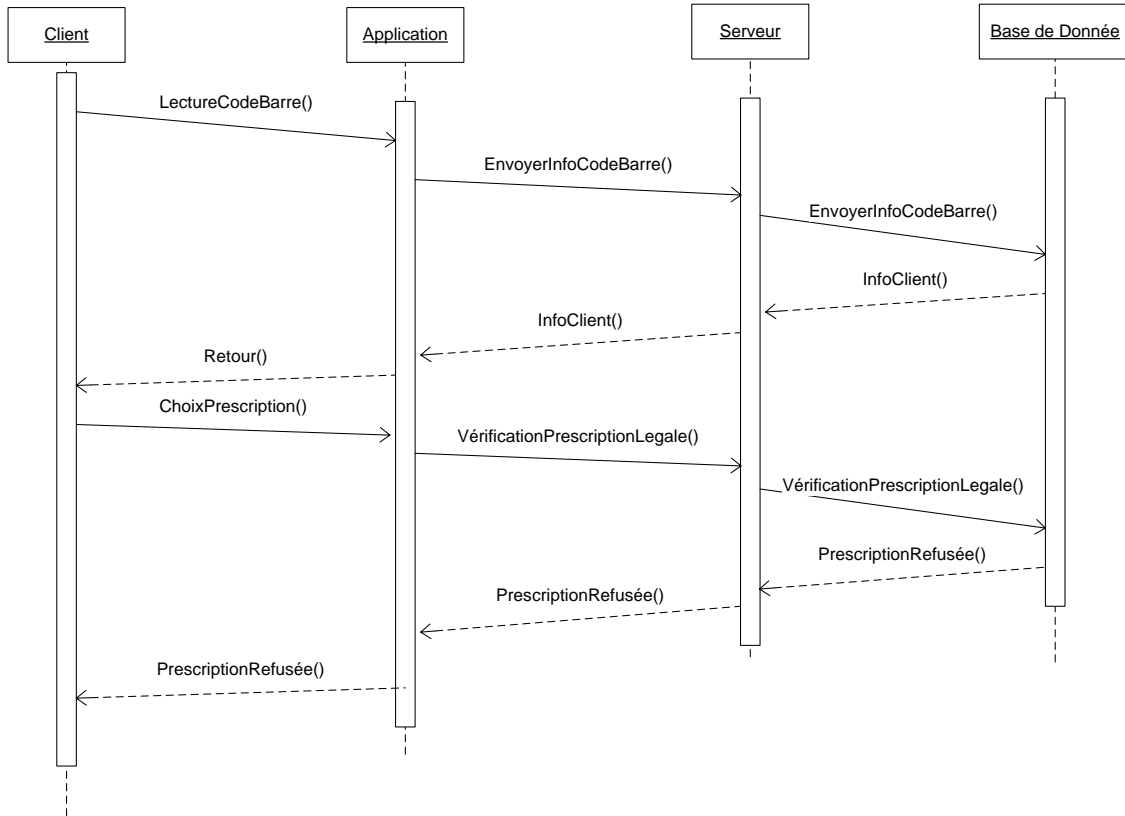


Diagrammes de séquences

Choix d'une prescription autorisée



Choix d'une prescription refusée



Sous-système 4 : Le traitement d'une commande

Le serveur reçoit les commandes d'internet et de la pharmacie, les traite ou il les place en file d'attente.

Diagramme des cas d'utilisation

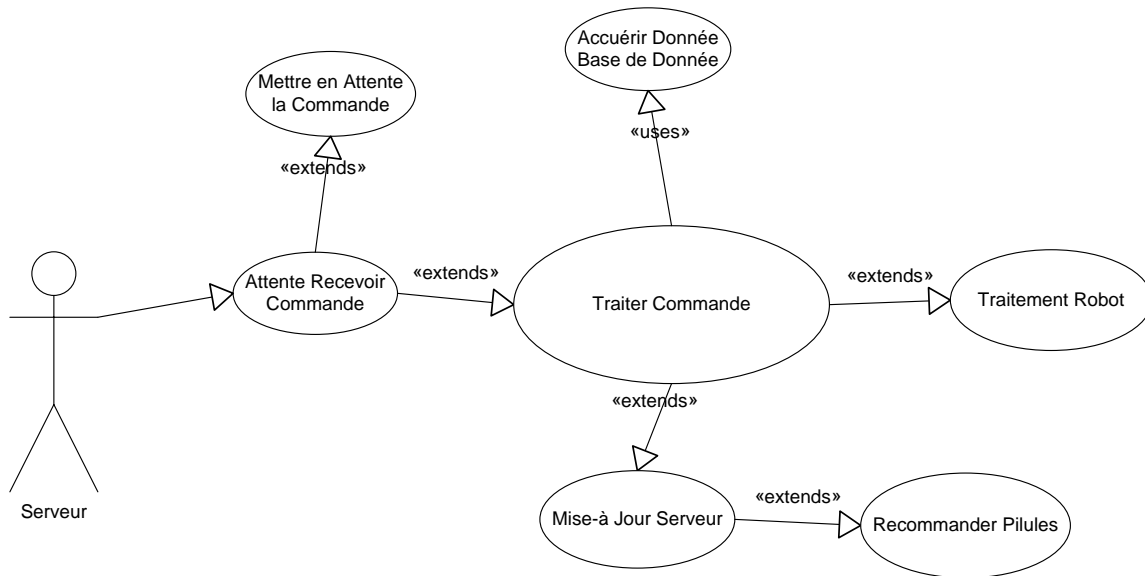


Diagramme d'entité-relation

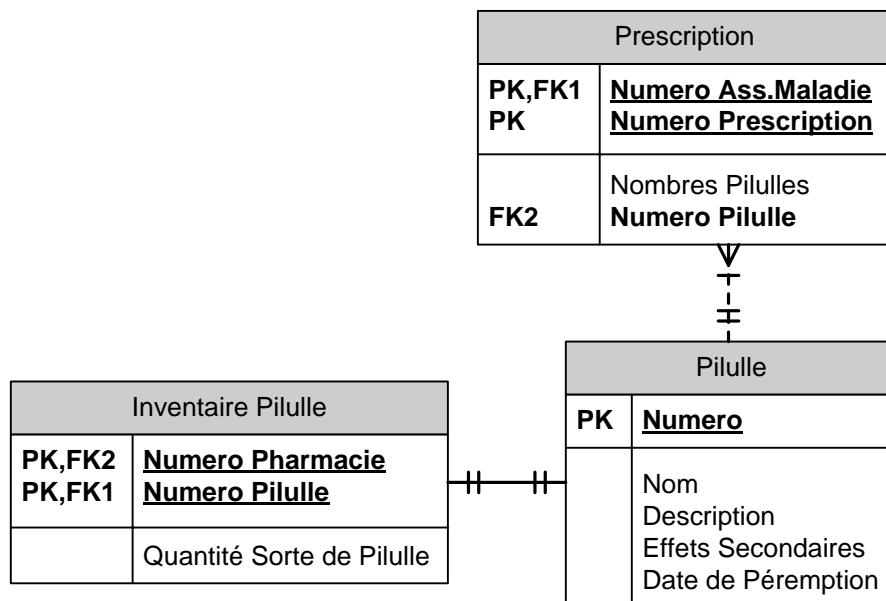
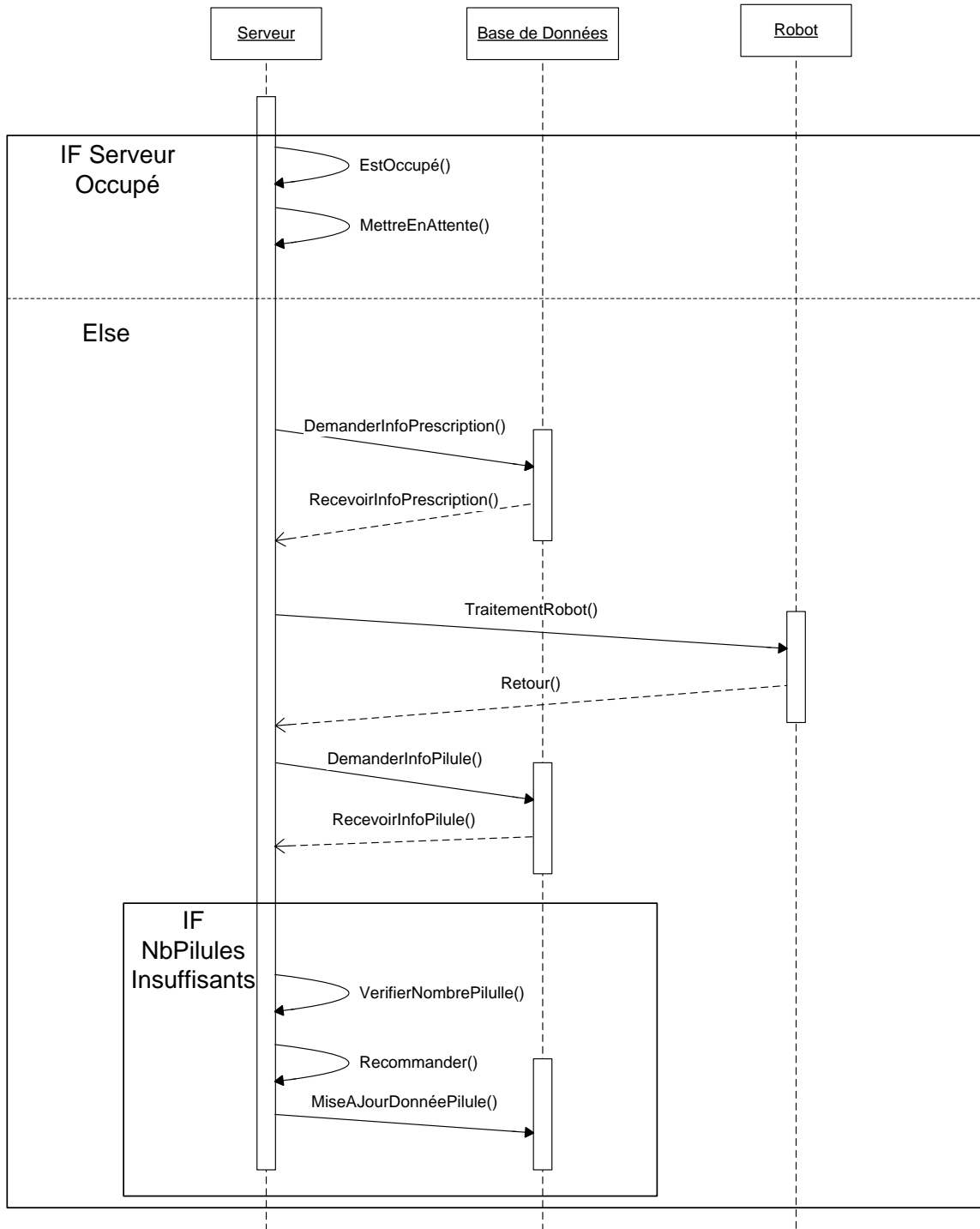


Diagramme de séquence

N.B. : La présence d'un seul diagramme de séquence est reliée au fait que nous avons qu'un seul cas d'utilisation principal pour ce sous-système. Les autres cas du diagramme de cas d'utilisation ne sont que des précisions sur le cas « Traiter Commande ».



Sous-système 5 : Le traitement des actions du robot

Ce sous-système explique les actions entreprises par le robot, lors du traitement d'une commande.

Diagramme des cas d'utilisation

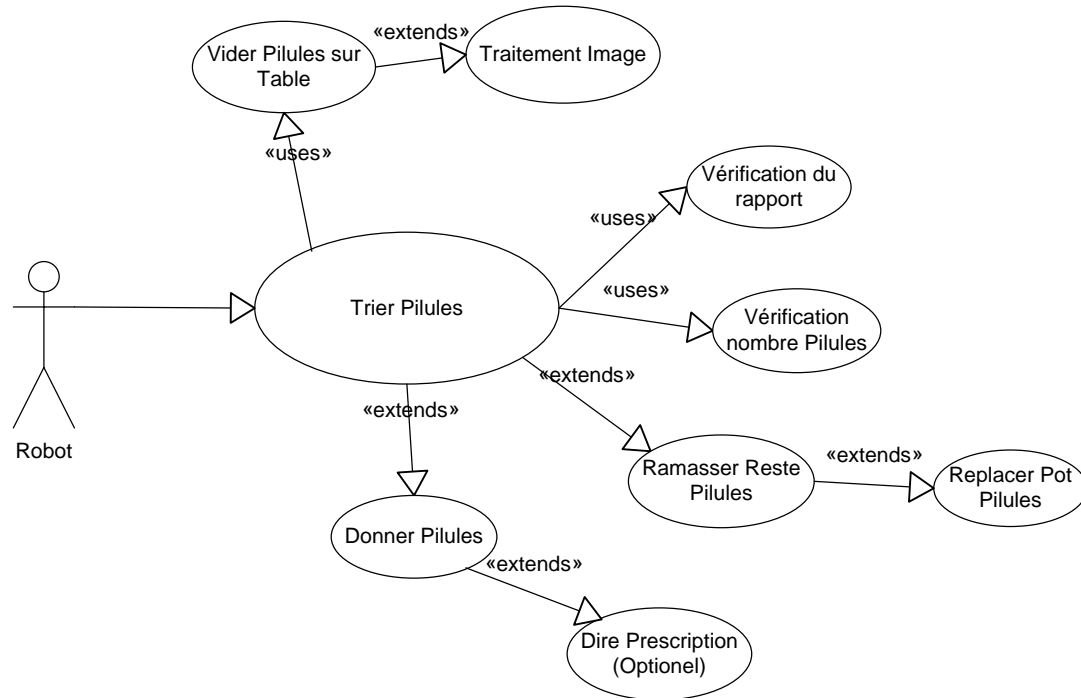


Diagramme d'entité-relation

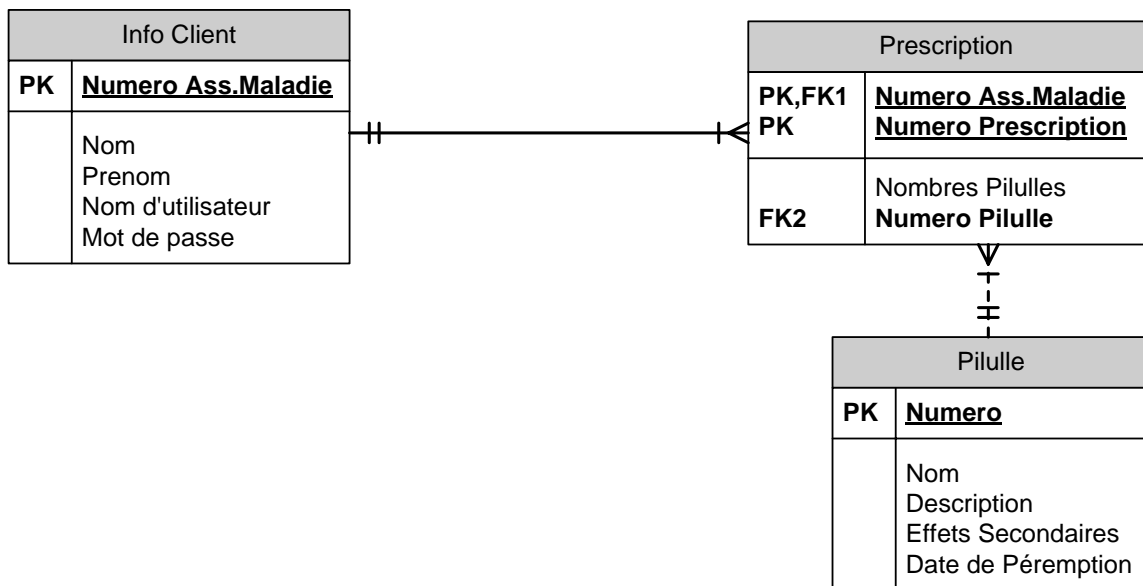
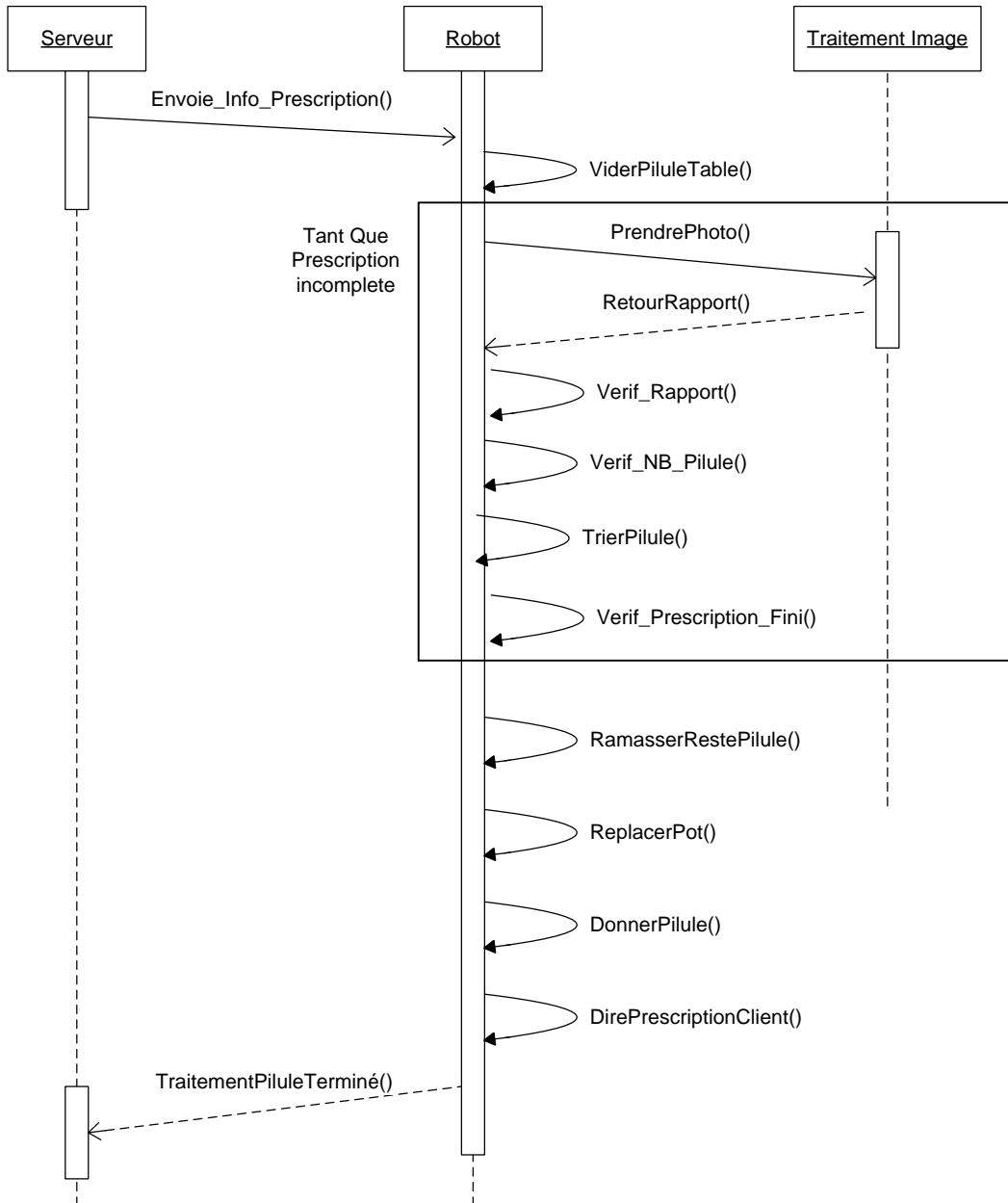


Diagramme de séquence

N.B. : La présence d'un seul diagramme de séquence est due au fait que les actions effectuées par le robot sont trop linéaire. Nous les avons regroupés pour garder une meilleure clarté et une meilleure compréhension.



Sous-système 6 : Le traitement de l'image

Le traitement d'image permet de compter les pilules sur la table, les repérer et envoyer leurs coordonnées au traitement du robot.

Diagramme des cas d'utilisation

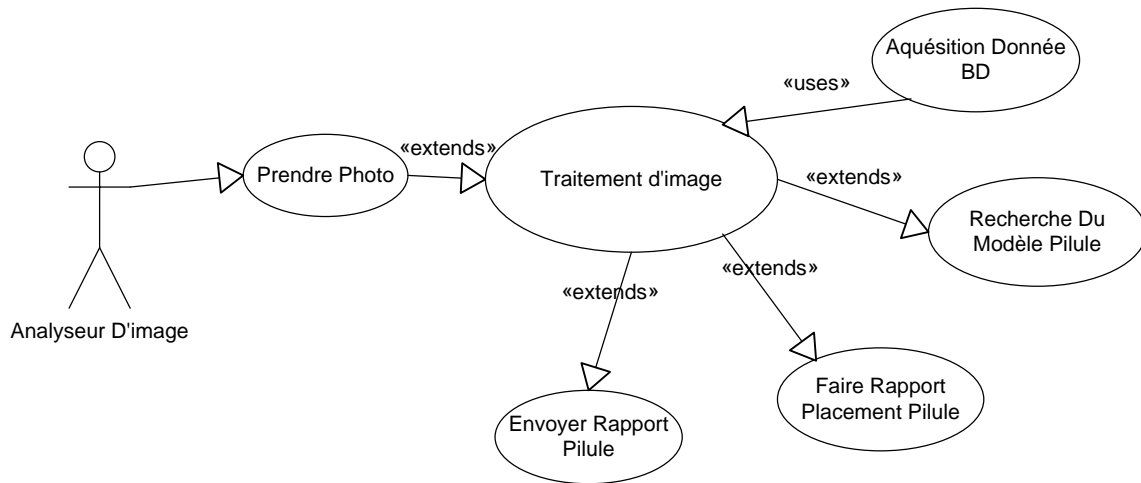
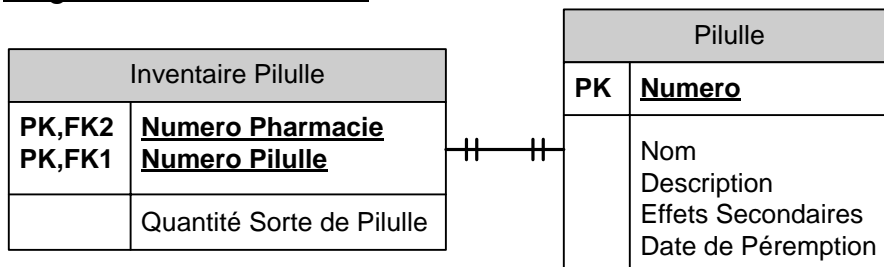


Diagramme de classes et d'entité-relation

Diagramme de classes

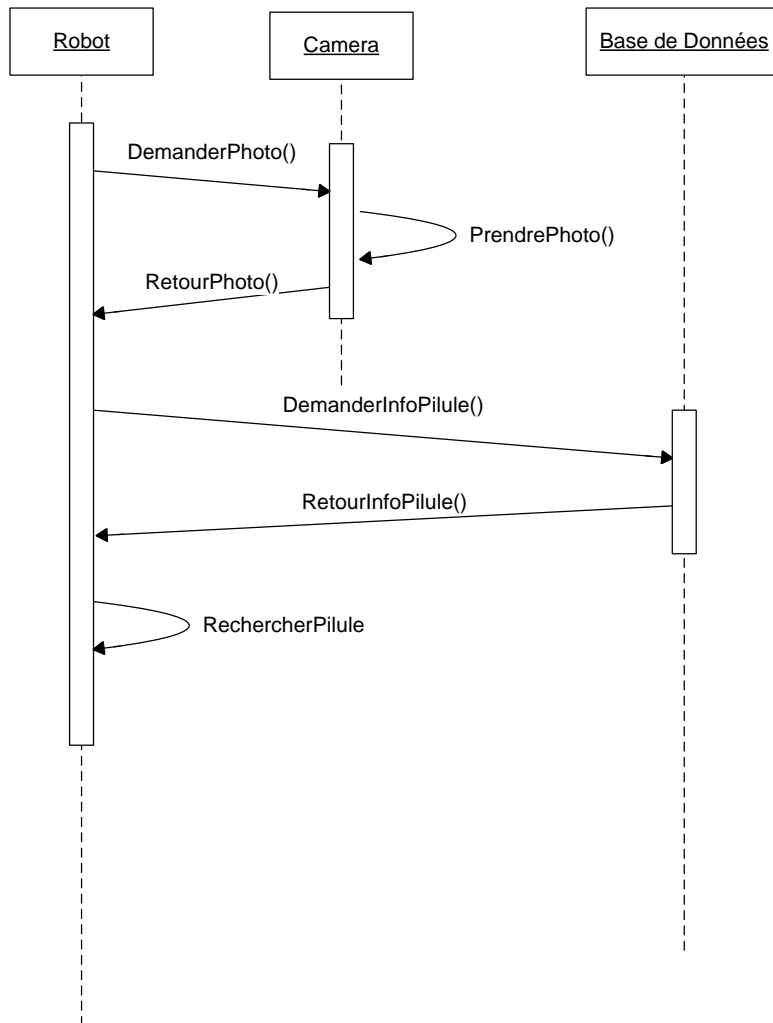


Diagramme d'entité-relation

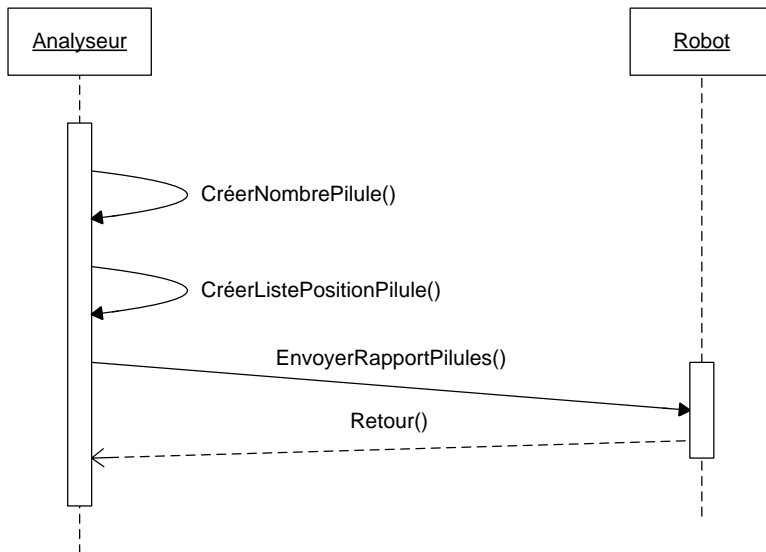


Diagrammes de séquences

Traitement d'une image



Création d'un rapport



Annexe 1 : Interface d'utilisateur

Interface du Pharmacien (Clients)

The screenshot shows a window titled "Pharmatik" with a menu bar containing "Fichier" and "?". Below the menu bar are two tabs: "Clients" (selected) and "Médicaments". The main area contains the following fields and controls:

- Prénom :
- Nom d'utilisateur :
- Nom :
- Mot de passe :
- Numéro d'assurance maladie :
- Prescription :

At the bottom of the form are four navigation buttons: <<-, <-, >-, and ->>. At the bottom right are three action buttons: Ajouter, Modifier, and Supprimer.

Interface du Pharmacien (Médicaments)

Pharmatik

Fichier ?

Clients Médicaments

Nom de la pilule :

Nombre de pilules restantes :

Description :

Effets secondaires :

<<- < > >>

Ajouter Modifier Supprimer

Interface client en pharmacie



Interface client Web



Bonjour M.Kevin Verreault [Déconnexion](#)

Liste de prescriptions

25 Pilules D'Anti-Dépresseur

Un antidépresseur est un médicament principalement prescrit dans le traitement de certaines dépressions et de certains troubles anxieux et dont les effets apparaissent après deux ou trois semaines.

20 Pilules de Viagra

Le Viagra® est donc un traitement contre l'impuissance, se présentant sous forme de comprimés.

15 pilules de Cialis

L'impuissance sexuelle chez l'homme ou dysfonction érectile consiste, soit dans l'impossibilité durable de ne pas pouvoir obtenir une érection valable, soit de ne pouvoir la maintenir si elle est obtenue avec une rigidité pénienne suffisante pour l'accomplissement de l'acte sexuelle ⬆
⬇
⬇